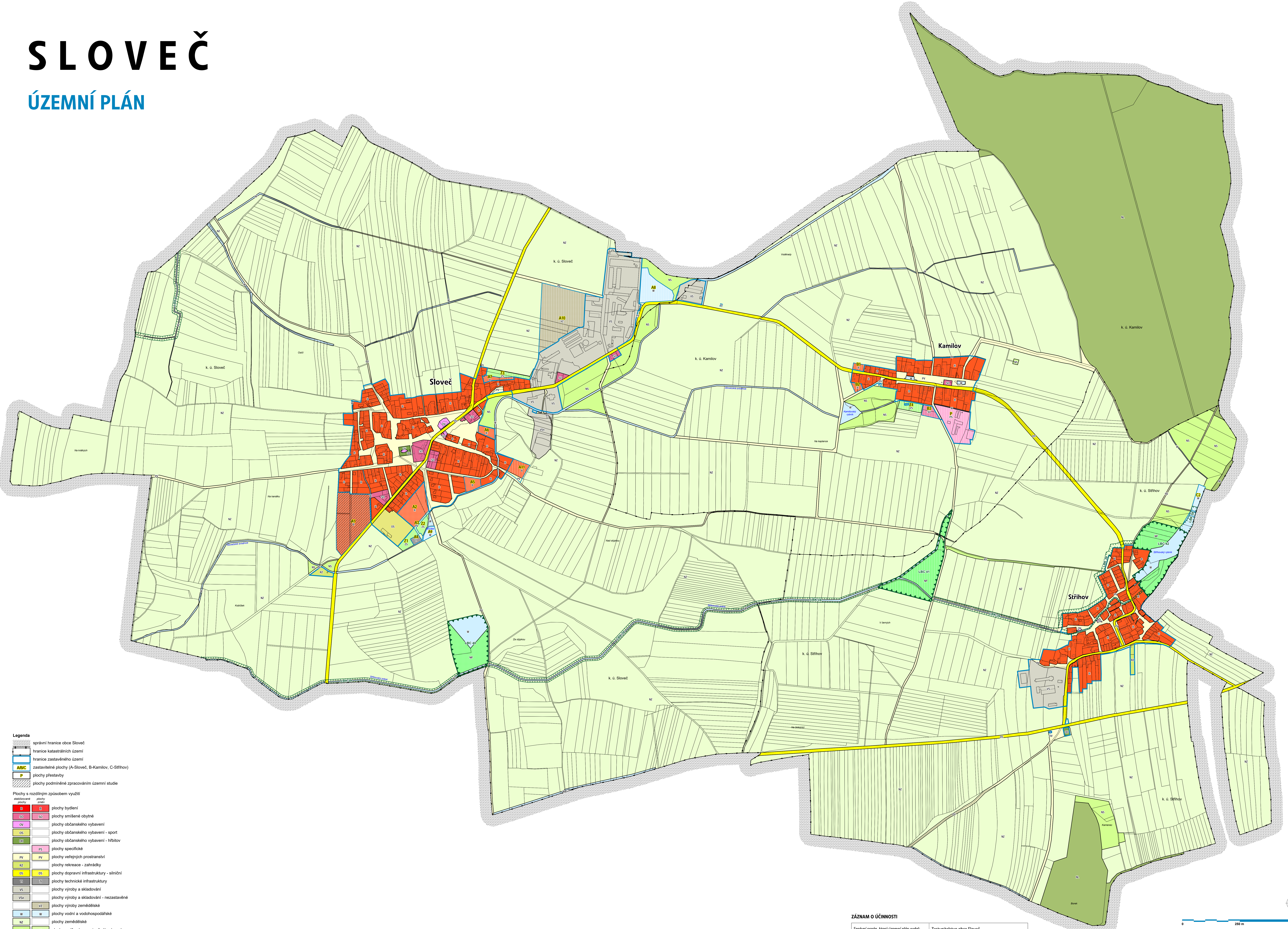


SLOVEČ

ÚZEMNÍ PLÁN



- Legenda**
- správní hranice obce Sloveč
 - hranice katastrálních území
 - hranice zastavěného území
 - ABC zastavěné plochy (A-Sloveč, B-Kamilov, C-Sřihov)
 - P plochy přestavby
 - ▨ plochy podmíněně zpracováním územní studie
- Plochy a rozdílným způsobem využití**
- | | |
|-----|---|
| BR | plochy bydlení |
| SO | plochy smíšené obytné |
| OV | plochy občanského vybavení |
| OS | plochy občanského vybavení - sport |
| OT | plochy občanského vybavení - hřbitov |
| PS | plochy speciické |
| PV | plochy veřejných prostranství |
| RZ | plochy rekreace - zahrádky |
| DS | plochy dopravní infrastruktury - silniční |
| TI | plochy technické infrastruktury |
| VS | plochy výroby a skladování |
| VSN | plochy výroby a skladování - nezastavěné |
| NZ | plochy zemědělské |
| NS | plochy smíšené nezastavěného území |
| NL | plochy lesní |
| NP | plochy přírodní |
| ZS | plochy zelené sídelní |
- Návrh územního systému ekologické stability
- ☼ lokální biocentrum
 - ☼ lokální biokoridor

ZÁZNAM O ÚČINNOSTI

Správní orgán, který územní plán vydal:	Zastupitelstvo obce Sloveč
Datum nabylí účinnosti územního plánu:	
Jméno a příjmení funkce oprávněné úřední osoby pořizovatele:	Ing. Lenka Tománková, referenka odboru výstavby a územního plánování Městského úřadu Poděbrady
Podpis a oteč úředního razítka:	

0 250 m 500 m

Architekti ČERNÍ | urbanistický ateliér

OBECNOST: Obec Sloveč
MÍSTO: Sloveč, Sřihov, Kamilov
MACE: ÚZEMNÍ PLÁN SLOVEČ
OPRAV: Hlavní výkres

PROJEKTANT: Mgr. Ing. arch. Zdeněk Černý
VYKRESIL: Ing. arch. Hans Černá
ČAS: výrok
DATUM: březen 2022
MÁŠTĚK: 1:5 000
PÁK: 1234

ČERNÍ

VÝKRES: **A2**